




Les origines du tracteur électrique français



SABI AGRI

A photograph of a vineyard at sunset. The sky is filled with soft, colorful clouds in shades of pink, orange, and purple. In the foreground, a vine with several green leaves is visible on the right side. The background shows rolling hills covered in rows of grapevines, slightly out of focus.

**« Nous sommes une
industrie française
avec des compétences
pointues, et nous cultivons
la complémentarité de nos
savoir-faire. »**

4

La genèse

6

Ensemble pour construire
une nouvelle agriculture

8

Portraits des créateurs

10

Nos produits

14

Été 2017 / 2018
Le lancement officiel

16

Été 2018 / 2019
Les bases de la réussite

18

Été 2019 / 2020
L'enracinement

20

Été 2020/2021
La prise de vitesse

22

Été 2021 /2022
L'envolée

24

Notre équipe
et nos métiers

28

Notre futur commun



La genèse

Et si demain, nous pouvions mettre le machinisme agricole au service d'une agriculture durable ? Et si demain, nous pouvions bifurquer pour proposer des alternatives aux agriculteurs et créer un nouveau cercle vertueux pour l'agriculture ?

Ce demain, Laure et Alexandre Prévault-Osmani, en ont fait une réalité : une entreprise SABI AGRI, vingt personnes, aujourd'hui, au service de l'agriculture de demain.

Une idée germée dans les champs en 2016

C'est à partir de son expérience au quotidien qu'Alexandre a commencé à travailler sur la maquette d'un tracteur destiné au départ à un usage privé sur sa propre exploitation. « Je souhaitais reprendre tout à zéro et résoudre

l'équation dans sa globalité. Le monde agricole manque d'un outil précis et léger. L'agriculture change, les outils doivent changer également. »

L'objectif est de remplir le contrat de l'agriculture écologiquement responsable : associer au quotidien la préservation de l'environnement, les performances et le confort de l'agriculteur.

Concilier le respect de l'environnement et la réalité du travail agricole.

Fort de sa formation d'ingénieur mécanique, Alexandre imagine alors son outil de travail idéal avec toujours une question en tête : qu'est-il vraiment nécessaire pour travailler le sol ?

L'électrique seul n'est pas suffisant, c'est toute l'architecture du tracteur qu'il faut repenser.

Nourrie par les échanges au sein de ce binôme d'entrepreneurs, la réflexion est poussée sur le tracteur dans sa globalité. « Nous sommes partis d'une page blanche avec une liste de fonctions et de contraintes technologiques » explique Laure. Ensemble, ils ont imaginé et conçu un châssis plus léger dans le but de protéger la biodiversité des sols. L'architecture est épurée, très proche du sol et avec une visibilité optimale. Rien n'est laissé au hasard : une position plus confortable avec des gestes intuitifs pour l'agriculteur, grâce à une manette qui permet de manoeuvrer avec une seule main.

Il a fallu plusieurs mois et de nombreux savoir-faire pour que cette idée devienne une réalité. Le garage familial s'est transformé en atelier d'invention ! C'est alors que naît ALPO, le premier prototype de tracteur électrique, un outil qui allie puissance et légèreté.

Au plus près du terrain

Laure et Alexandre entament alors une tournée aux 4 coins de la France afin de se confronter aux avis des exploitants agricoles et vérifier que les fonctionnalités proposées répondent au plus près des besoins terrain. Les futurs créateurs de SABI AGRI vont, ainsi, peaufiner leur modèle jusqu'à valider leur concept et décider de se lancer dans la création de leur entreprise.

Rien n'existe alors de similaire sur le marché mondial. •



De l'idée en 2015 (ci-dessous) au premier prototype (ci-contre).



Ensemble pour construire une nouvelle agriculture

Notre raison d'être : permettre la mise en pratique d'une agriculture sobre et vertueuse

Si aujourd'hui, l'agroécologie a divers contours, la vision de Laure et Alexandre se fonde sur le constat de nombreux agronomes. Elle se nourrit de leur expérience terrain et de leur volonté d'avoir un impact positif sur l'environnement.

Que mangeront nos enfants demain ? Il paraît essentiel et urgent aux fondateurs de SABI AGRI d'ouvrir la voie à un nouveau machinisme et de revenir à l'essentiel.

« L'agriculture est à un tournant qui sera aussi radical que le passage du cheval au tracteur thermique et la robotique peut être une réponse, mais elle doit répondre à un besoin terrain. »

Nous voulons changer de dynamique. Nous ne faisons pas de la technologie pour de la technologie. La robotique n'est pas une fin en soi, mais un moyen donné aux agriculteurs et c'est avec eux que nous souhaitons construire une nouvelle agriculture. »

Depuis le début, les dirigeants font preuve de pragmatisme : *« Nous voulons être une entreprise terrain, industrielle et durable. »*

Pour répondre à la nécessité de nourrir les générations à venir, le monde agricole doit trouver une nouvelle approche. *« Avec nos produits disruptifs, nous nous inscrivons dans l'agriculture agroécologique. »*

Une machine qui prend tout autant soin de la terre que de l'Homme qui la cultive.

Leur appréhension du métier permet de donner du sens à leurs produits. La connaissance du quotidien des agriculteurs a accompagné la réflexion des deux fondateurs. Chaque fonctionnalité a été pensée grâce à une situation vécue. Le caractère silencieux des machines, leur

proximité avec le sol et leur conduite intuitive replacent l'agriculteur au centre de son travail en lui apportant confort et précision.

En prenant en compte l'ensemble des problématiques des agriculteurs, SABI AGRI met l'innovation à leur service. Le but est de leur permettre de se concentrer sur leur métier qu'ils exercent avec passion en conciliant pratiques agronomiques vertueuses et rentabilité économique.

Construire une entreprise engagée et inclusive

La triple performance économique, environnementale et sociale nourrit les valeurs du projet et la ligne de conduite de l'entreprise.

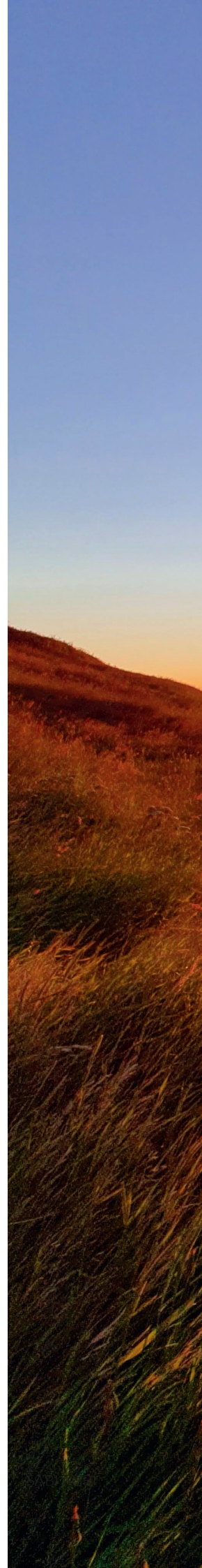
Pour constituer leur équipe, Alexandre et Laure ont donc naturellement recruté des personnes ayant une forte sensibilité à l'écologie, mais aussi souhaitant mettre leurs compétences au service de la société de demain.

« Aujourd'hui SABI AGRI a sa propre identité composée de tous ses collaborateurs. Pour nous, il est important de donner la possibilité à chaque membre d'apporter sa pierre à l'édifice. Nous travaillons dans la transparence et la confiance. C'est notre raison d'être qui guide, motive notre collectif avec la volonté d'avoir un impact fort ! »

La rigueur et la réactivité sont la force de l'entreprise aujourd'hui.

Une entreprise française et auvergnate

C'est à Saint-Beauzire au pied de la chaîne des Puys que le couple souhaite écrire l'histoire de l'agroéquipement de demain. La Silicone Valley de la robotique agricole selon ses dirigeants : *« Nous avons le laboratoire de recherche le plus performant en robotique agricole avec l'INRAE, un solide réseau d'écoles et de formations en mécanique et robotique ainsi que des sous-traitants industriels à la pointe de la technologie. »* •



**« Il fallait aimer la
terre pour imaginer
une machine qui
la respecte autant,
tout en conservant
une exigence de
productivité. »**

Clermont Auvergne Métropole



Alexandre, l'inventeur
« La connaissance s'acquiert sur le terrain »



Laure, la bâtisseuse
« Quand on veut, on peut »

***Forts de leur
complémentarité,
ils partagent leur vision
pour SABI AGRI.***

POM

Le porte-outils modulable, compagnon du quotidien

Polyvalence et modularité pour les cultures spécialisées



Autonomie

8^h

pour
2h de charge

Légèreté

1^t

contre 2,2 tonnes
pour un équivalent thermique

Environnement

3,8^t

d'émission
de CO2 évitée

ALPO

L'enjambeur électrique pour l'agroécologie

Précision et confort pour le travail du sol de la vigne



Autonomie

8^h

pour
2h de charge

Légereté

2^t

contre 3 tonnes
pour un équivalent thermique

Environnement


10.4^t

d'émission
de CO2 évitée

Sobriété énergétique

10_x

moins
d'énergie consommée

An aerial photograph of a vineyard. The landscape is divided into several plots. Some plots are covered in green vegetation, while others are reddish-brown, likely due to the soil or the stage of the vines. A dirt road runs horizontally across the upper middle of the image. A small white car is visible on the road. In the lower right, there is a small building with a red roof and a chimney, surrounded by trees. Several orange lines are drawn on the image, highlighting specific areas: a line around a green plot in the upper right, a line around a cluster of tall, thin trees near the building, and a large line around a reddish-brown plot in the lower right. The text is located in the lower left quadrant of the image.

**« Une architecture
mécatronique unique et
épurée qui se décline en
plusieurs produits pour
s'adapter aux besoins des
agriculteurs. »**



Été 2017 / 2018

Le lancement officiel

Le premier prix

La société SABI AGRI a été créée le 1^{er} août 2017 et dès, septembre 2017, Laure et Alexandre décident de présenter leur nouveau prototype au salon Tech & Bio. Organisé tous les deux ans, ce salon réunit le meilleur des innovations européennes les plus respectueuses de l'environnement.

Ils ont donc eu un mois pour reconstruire un prototype « le plus parfait possible ».

Les visiteurs du salon ont voté pour désigner les lauréats du concours Technovations, récompensant ainsi trois techniques bio et alternatives innovantes. Le tracteur électrique ALPO devient alors lauréat du concours Technovations 2017 ! Un prix d'autant plus symbolique qu'il est décerné par les agriculteurs eux-mêmes. Plus qu'une confirmation, c'est une révélation pour les fondateurs.

La prise de conscience

En plus de l'intérêt des agriculteurs, Laure et Alexandre ont fait face à une grande demande des viticulteurs présents sur le salon d'un produit similaire, mais adapté à la viticulture. « *Il nous faut un produit comme ça, léger et sain* ». Une phrase qui reste gravée dans la mémoire des fondateurs.

Et pourquoi ne pas décliner le tracteur électrique maraîcher en produit pour la viticulture ? « *C'est à ce moment-là que nous avons compris que nous avons construit plus qu'un produit avec ALPO, mais bien un projet complet d'entreprise !* » raconte Laure.

Ils ont alors pris la décision de se consacrer entièrement à SABI AGRI. Laure a posé sa robe d'avocate et Alexandre les clés de son exploitation.

Naissance d'une gamme

Alexandre reprend alors le clavier et le crayon à dessin pour imaginer quelle architecture pourrait avoir un produit pour la viticulture, mais sur la même base mécatronique. En gardant toujours en tête, que le tracteur doit s'adapter à tous les vignobles !

« *Je voulais un produit qui s'appuie sur les innovations du premier modèle pour conserver sa vocation*

industrielle de fabrication en série. Il devait rester modulable pour répondre aux besoins du plus grand nombre d'agriculteurs ! » explique Alexandre.

Très vite une nouvelle version d'ALPO en mode enjambeur viticole voit le jour.

Premiers succès

La machine est lancée ! SABI AGRI ne compte alors que les deux fondateurs qui relèvent les premiers challenges. Début 2018, les premières ventes commencent.

L'été 2018 est marqué par la première levée de fonds avec des acteurs locaux : Crédit Agricole Centre France et Sofimac Régions. Cela va donner les moyens de transformer l'entreprise beaucoup plus rapidement et d'accompagner la croissance.

« *Nous avons été convaincus par la dualité d'approche et de savoir-faire de SABI AGRI. Le produit est conçu pour coller aux besoins des exploitants et avec toutes les potentialités d'une plate-forme robotique connectée. Sa production paramétrique offre une grande flexibilité pour couvrir l'hétérogénéité des marchés visés en termes de méthodes et pratiques culturales* », souligne à l'époque, Cécile Thébaud, Directrice des Participations de Sofimac Régions.

SABI AGRI termine en juillet sa première année en beauté en décrochant le Grand prix i-Lab remis par Madame la Ministre de l'Enseignement supérieur, de la Recherche et de l'Innovation.

« *Ces nombreuses reconnaissances nous confortent dans notre démarche. Nous sommes reconnus comme pertinents et nous réalisons de plus en plus le besoin réel de trouver des solutions sur ce marché. Notre objectif était déjà de devenir constructeur européen* », rappellent Laure et Alexandre. •





Dès janvier 2018, l'agence Nationale de Recherche retient SABI AGRI comme partenaire d'un consortium pour faire de la robotique agricole en grande culture et pour travailler sur la réduction de l'utilisation des produits phytosanitaires. SABI Agri est directement repérée comme solution efficace pour l'agriculture de demain. L'agence souligne le fort intérêt du caractère robotisable du tracteur électrique ALPO, qui offre des perspectives sans précédent !



Alexandre et Laure aux côtés des agriculteurs pour une démonstration

Presse

- Le réseau bio des agriculteurs de PACA. « **Un tracteur électrique qui s'annonce être une avancée considérable pour le monde paysan !** »
- La Montagne. « **Le tracteur du futur laboure la Limagne avant de s'exporter.** »
- Ouest France. « **Le tracteur électrique de SABI AGRI fait des étincelles.** »
- 06 Juillet 2018 - Busi Incubateur – « **I-Lab 2018 - L'innovation Auvergnate a fait un carton.** »
- 01 Février 2018 - La Viticulture en Val de Loire – « **Tracteurs Électriques : vers une révolution ?** »
- 01 Février 2018 - L'Auvergne Agricole – « **L'ingénierie au service de l'agronomie.** »



Été 2018 / 2019

Les bases de la réussite

Une entreprise qui pose ses premières pierres

À la fin de l'été 2018, la pépinière d'entreprises de Riom Limagne et Volcans ouvre ses portes. Un espace de travail dédié à la recherche et à l'innovation. C'est donc tout naturellement que SABI AGRI y installe ses premiers bureaux. Grâce au financement de la levée de fonds, la jeune entreprise a désormais les moyens de recruter pour mettre en place le processus de fabrication industrielle et lancer la commercialisation.

« Fin 2018, Miguel, la première personne clé dans l'histoire de l'entreprise nous rejoint ! ».

Établissement de la recette du succès

La confrontation terrain permanente permet au couple fondateur de poursuivre le développement technologique à un rythme soutenu. Forte de plusieurs brevets, la "recette" des tracteurs électriques de SABI AGRI s'écrit ! Le design est remis à plat pour rendre toujours plus pertinente la traction électrique sur leur véhicule. « Le fait d'avoir un palonnier avant sans axe central est une idée formidable ! Cela offre la stabilité pour affronter les terrains les plus accidentés et une visibilité inégalée pour apporter toujours plus de confort et de précision. »

Si l'architecture mécanique des tracteurs électriques de SABI AGRI est essentielle, le caractère robotisable est l'autre atout de taille de ses véhicules.

Conscient du tournant que vit l'agriculture en termes de mécanisation, les fondateurs ont développé des machines qui sont en mesure d'évoluer pour rester pertinentes même à l'heure de la robotique agricole.

Ainsi dès le démarrage, le programme embarqué ressemble en tout point à celui d'un robot,

à l'exception de la commande qui reste du ressort de l'agriculteur. La notion de tracteur robotisable a commencé à faire son chemin.

La confiance des agriculteurs

Après quelques mois de lancement, 5 agriculteurs, maraîchers et viticulteurs soucieux d'améliorer leurs performances écologiques ont déjà été séduits.

SABI AGRI peut commencer sa production de pré-série. « Nous avons toujours pensé nos tracteurs électriques comme des produits industriels. Ils doivent donc être répliquables en conservant un haut niveau de qualité. »

Dès le début de l'année 2019, l'entreprise entreprend la construction de son site de production.

En parallèle, SABI AGRI est fortement sollicitée pour présenter ses produits directement dans les champs, mais également au sein de salons professionnels. En effet, le développement de l'entreprise ne fait pas diminuer l'intensité des démonstrations !

C'est l'occasion pour la gamme de tracteurs électriques de SABI AGRI d'être primée à plusieurs reprises pour son caractère innovant !

« La participation à ces différentes manifestations est importante pour la visibilité de l'entreprise au sens partenarial. Cela nous permet d'envoyer des messages forts d'engagements et de positionnement. » •



Presse

- 14 Mai 2019 – Réussir –
« **Alpo, les tracteurs électriques et écologique made in Auvergne.** » – Marie Annick Carré
- 06 Juin 2019 – France 3 Auvergne - Rhône-Alpes –
« **Un tracteur 100% électrique et 100% auvergnat.** » – D. Cros – france3-regions. francetvinfo.fr
- 09 Juillet 2018 - La Montagne –
« **Les Tracteurs 100% Électriques se développent à Volvic.** » – Fabrice Mina - lamontagne.fr
- 27 Juillet 2018 - AFP – « **En Auvergne, un agriculteur « Géo Trouvetou » a inventé le tracteur de demain.** »



↑
La mise en route
industrielle des
produits et leurs
confirmations
terrain



MIGUEL

Responsable de fabrication,
chez SABI AGRI depuis décembre 2018

Pourquoi as-tu rejoint SABI AGRI ?

Parce que le projet correspondait aux valeurs que je partage, notamment le respect de la Terre.

Que trouves-tu de plus notable chez SABI AGRI ?

Je trouve que nous ne voyons pas le temps passer chez SABI AGRI étant donné que cela évolue à une vitesse assez folle. J'ai l'impression que c'était encore hier le début et nous sommes déjà 20 personnes !

Comment as-tu vécu ton arrivée au tout début de l'aventure ?

Très bien ! Quand on démarre de zéro, on a vraiment l'impression d'apporter sa pierre à l'édifice.

Quelle projection pour SABI AGRI ?

On a l'impression d'avoir évolué d'un coup, et d'ici 10 ans je me rendrais compte qu'on a encore passé de nombreuses étapes. On pourrait imaginer devenir une multinationale, avec une antenne dans chaque pays du monde ! On peut voir jusque-là !

Été 2019 / 2020

L'enracinement

Une usine à la mesure de l'entreprise

En septembre 2019, l'équipe alors composée de 8 membres intègre les nouveaux locaux. L'usine est à l'image de SABI AGRI. Elle allie production, recherche et développement, démonstrations et essais agronomiques.

Ainsi, au sein de la prestigieuse zone du biopôle de Saint-Beauzire, une serre et des pieds de vignes jouxtent le bâtiment qui abrite les bureaux et la chaîne de production.

« Nos ingénieurs et nos techniciens ont tous une paire de bottes. On ne peut pas développer nos produits sur une dalle de béton. Nous réalisons nos tests sur notre zone agronomique de 3.000 m². »

Le site industriel est capable de produire 5 tracteurs par mois et d'accueillir une trentaine de collaborateurs. Le cap est tracé !

Différentes gammes pour différentes cultures

Le début d'année 2020 symbolise la structuration pour SABI AGRI : le prototype construit dans un garage devient un produit sortant d'usine et livré sur des exploitations !

La gamme de tracteurs se scinde en POM pour les portes-outils maraîchers, et ALPO pour les enjambeurs viticoles. Sous des architectures mécaniques différentes, se cache la même recette développée par la jeune entreprise innovante.

Ainsi, les tracteurs POM commencent à s'es-saimer en mode 2 ou 4 roues motrices. Les démonstrations continuent de faire voyager les fondateurs même au-delà des frontières.

L'entreprise accueille de nouveaux talents en gardant en tête leur leitmotiv : mettre le machinisme agricole au service d'une agriculture durable.

L'agroécologie nourrit sans cesse le développement, et trace le chemin des défis à relever.

Les agriculteurs au centre de l'innovation

Revenant en permanence à son crayon et son clavier, Alexandre dessine les premières lignes du nouvel enjambeur ALPO. En seulement quelques mois, le nouveau prototype parcourt les vignes et les premiers retours terrain arrivent déjà !

« J'ai observé les caractéristiques des terrains viticoles, écouté les problématiques des viticulteurs, et j'ai confronté les usages et les limites des outils actuels pour alimenter ma conception », explique Alexandre.

Mais cette fois, SABI AGRI peut compter sur son équipe d'ingénieurs et techniciens mécanique et robotique pour porter le développement du produit jusqu'à sa phase industrielle.

De plus, l'ambitieux programme de recherche de la société a été primé et soutenu par le prix d'innovation iNov de BPI France. •



Presse

- 21 Août 2019 – Plein Champ – « **Électricité : au service de la traction.** » – Raphaël Lecoq – pleinchamp.com
- 26 Novembre 2019 – Vitisphere – « **Un enjambeur électrique adapté à toutes les vignes.** » – Céline Bourgeois – vitisphere.com
- 08 Janvier 2020 – Agrarii Razom – « **САДОВИЙ ТРАКТОР ПРАЦЮЄ ВІД АКУМУЛЯТОРІВ 8 ГОДИН** » – agrarii-razom.com.ua
- 13 Janvier 2020 – La Montagne – « **A Saint-Beauzire (Puy-de-Dôme), l'entreprise SABI Agri creuse son sillon avec son tracteur électrique.** » – Arthur Cesbron – lamontagne.fr
- 10 Février 2020 – Huleymantel – « **Familia Torres ensaya un tractor eléctrico pionero en Europa para el viñedo.** » – huleymantel.com



→
Les échanges au
cœur de SABI
AGRI sur le
terrain, à l'usine
et avec les clients



L'Agence Nationale de Recherche sélectionne de nouveau SABI AGRI pour un partenariat encore plus prestigieux de laboratoire commun avec l'INRAE : le LabCom TIARA. Pendant 5 ans, l'agence propose une mutualisation des compétences en robotique les plus reconnus internationalement.

« Le laboratoire TIARA est une opportunité unique pour poursuivre les développements en robotique et les confronter aux conditions réelles d'exploitation. Le partenariat avec SABI AGRI permet d'accélérer les recherches et d'accroître la dissémination de la robotique auprès des agriculteurs, dans leur quotidien. » souligne Roland Lenain, Directeur de Recherche INRAE.



Été 2020 / 2021

La prise de vitesse

Forte de ses 3 ans d'existence, SABI AGRI compte désormais 15 personnes dynamiques et engagées !

Le temps de la consolidation industrielle

Le processus de fabrication s'étoffe, les ateliers de soudage et de câblage sont bien en place. L'entreprise se dote d'un département méthode chargé de la qualité et de la normalisation des véhicules. Le travail pour obtenir l'homologation route de l'Enjambeur viticole ALPO démarre. Également, SABI AGRI peut compter sur son réseau de partenaires industriels locaux pour réaliser certaines opérations telles que la découpe laser ou la peinture industrielle.

Lancement du réseau de distribution

Un pas de géant est aussi réalisé fin 2020, quand les dirigeants décident de s'appuyer sur un réseau de distribution pour la vente de leurs véhicules.

Un réseau de distribution est alors mis en place en partenariat avec des concessions qui distribuent également les grandes marques de tracteurs traditionnels. « Nos partenaires effectuent les démos et réalisent le suivi des ALPO comme n'importe quel produit de concession. »

En parallèle, un département entièrement dédié au déploiement des véhicules se détache. Il accompagne les agriculteurs et les distributeurs pour obtenir les meilleures performances techniques et agronomiques de leurs tracteurs électriques.

Une traction viticole

Le printemps 2021 confirme les capacités d'ALPO à enjamber et travailler les vignes ! De nombreuses démonstrations sont réalisées. L'engouement du monde viticole pour ce produit se renforce jour après jour.

Ainsi près de 80% des ventes de SABI AGRI sont des ALPO.

Nicolas, viticulteur dans le Médoc, pratique une agriculture bio et respectueuse des sols. Il a été l'un des premiers à travailler avec un ALPO. « J'étais en demande de solutions lorsque j'ai

rencontré les fondateurs de SABI AGRI. Je voulais notamment un tracteur électrique pour résoudre le dilemme de ne plus polluer les sols ! Mais remplacer les herbicides par le travail mécanique d'un tracteur thermique n'était pas l'idéal car il nécessite plus de passage et donc tasse les sols et émet des gaz à effet de serres. »

Précurseur dans l'utilisation de ce produit, le viticulteur a pu faire remonter son ressenti sur l'utilisation et les besoins terrain « Ça m'a plu car j'ai eu la sensation de participer aussi au développement, c'est hyper intéressant. On sent qu'il y a une énergie importante sur le développement du produit ! »

Toujours plus

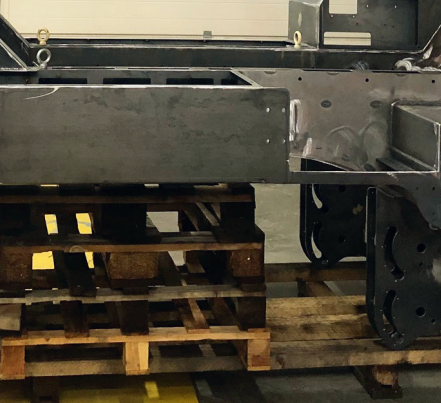
Pour offrir toujours plus de polyvalence à ses produits, SABI AGRI s'est associée à des constructeurs d'outils pour électrifier des outils habituellement hydrauliques. L'intérêt : conserver l'efficacité énergétique de l'électrique tout en conservant les usages de travail des agriculteurs.

Présente à de nombreuses manifestations, SABI AGRI est toujours plus primée ! Sommet d'Or au Sommet de l'élevage, Grand Prix d'Innover à la Campagne, Grand prix des Organisations Durables par Leyton, Entreprise engagée dans la transition écologique par France Relance. •





L'usine
commence
à produire
en chaîne



Nicolas,
viticulteur, prend
en main son
enjambeur ALPO
avec Alexandre

Laure et Camille
à la remise de
prix d'innover à la
campagne

Presse

- 13 octobre 2020 – L'Est Eclair
– « *L'électrique en version poids plume.* » – lest-eclair.fr
- 24 octobre 2020 – Ouest France – « *Un tracteur économe et silencieux* » – ouest-France.fr
- 31 octobre 2020 – Matériel Agricole – « *ALPO bouscule les codes du tracteur.* » - Florentin Portail – materielagricole.info
- 24 novembre 2020 – La Montagne – « *Sabi Agri, la marque auvergnate pionnière dans le tracteur électrique.* » - Dominique Diogon – lamontagne.fr
- 22 janvier 2021 – Vitisphere – « *Le tracteur électrique de SABI AGRI convainc les viticulteurs.* » - Marion Bazireau – vitisphere.com
- Mars 2021 – La Vigne – « *Enjambeur Alpo – Une surprise de taille !* » - Vincent Gobert – lavigne.fr



Les distributeurs
battent le terrain
pour présenter
les tracteurs
SABI AGRI

Été 2021 / 2022 L'envolée

C'est une année de transformation pour SABI AGRI. La jeune entreprise innovante se mue en constructeur d'agroéquipement reconnu.

Le premier tracteur électrique français homologué route

Après des mois de travail, ALPO a reçu l'autorisation de rouler sur la route !

SABI AGRI a obtenu le droit d'homologuer en série ses véhicules. « *C'est une véritable reconnaissance de nos savoir-faire et de la robustesse de nos processus.* »

L'enjambeur électrique de SABI AGRI fait son entrée dans le palmarès des tracteurs

homologués au côté des grands groupes ! La jeune entreprise a réussi à démontrer qu'elle maîtrisait parfaitement l'environnement normatif dans lequel elle évolue, mais aussi l'excellence de ses collaborateurs. « *Nous passons du côté des tractoristes.* »

L'extension de la force commerciale

5 partenaires commerciaux couvrent une grande partie de la France. Les grands vignobles français disposent désormais d'une concession à côté de chez eux qui présente les tracteurs électriques de SABI AGRI et assurent le suivi du quotidien. La multiplication de la force commerciale de



Marie arrivée
au début de
l'aventure gère
aujourd'hui le
département
méthode





Presse

- Avril 2021 – La Luciole –
« **Le tracteur électrique ALPO en maraîchage, une nouvelle alternative durable.** » –
auvergnerhonealpes.bio
- 02 Avril 2021 – Vitisphere –
« **Les tracteurs électriques de Sabi Agri autoguidés au centimètre près.** » - Marion Bazireau –
vitisphere.com
- 05 Mai 2021 – La Montagne –
« **Deux entreprises du bassin de Riom, Carbiolice et Sabi Agri, décrochent le label Greentech Innovation.** » - Arthur Cesbron –
lamontagne.fr
- 7 Mai 2021 – Le Bien Public –
« **Un enjambeur électrique, plus léger et moins bruyant, en démonstration.** » - Marie Verpillot –
bienpublic.com
- 10 Mai 2021 – La French Fab –
« **SABI AGRI : l'innovation au service de l'agroécologie.** » -
lafrenchfab.fr



SABI AGRI se voit grâce à la multiplication par 2 du chiffre d'affaires !

« Ils connaissent parfaitement leur territoire et leurs clients. Cet ancrage terrain est essentiel pour nous. Ensemble, le tandem est gagnant : nous épaulons les distributeurs pour qu'ils offrent un service de proximité et de qualité à la hauteur de nos produits. »

Des collaborateurs qui tracent leur chemin

Marie à la tête du département « méthode » aujourd'hui, nous partage son sentiment. Arrivée chez SABI AGRI alors qu'ils n'étaient encore que 5, Marie a commencé sa carrière dans l'entreprise au sein du bureau d'études. Au fil des années, elle a pu faire évoluer et construire sa place. Aujourd'hui à un poste pivot, elle se rappelle de l'évolution rapide : « Je me rappelle des débuts où l'on avait l'atelier d'un côté (Riom) et les bureaux de l'autre (Volvic) et de voir aujourd'hui notre bâtiment et le nombre de personnes ! Nous sommes même obligés de rajouter des conteneurs. » Une fois la partie prototypage validée par le bureau d'étude, Marie normalise la recette pour faire en sorte qu'elle soit répliquable, fabricable et avec la qualité souhaitée.

« J'ai eu la chance d'être aux prémices, c'est-à-dire partir du garage pour arriver à une usine. C'est vraiment le rêve de toutes les personnes qui font ce métier, de pouvoir être à la naissance du produit et travailler pour qu'il soit industrialisable et sortir une série. »

Son travail s'étend aujourd'hui des notices de fabrication au contrôle qualité et de toute la partie normes : homologation route, normes européennes.



La porte d'entrée vers l'Europe

En octobre 2021, SABI AGRI obtient le prix le plus prestigieux jamais décroché : EIC Accelerator. Ce programme attribue des financements à des PME qui ont le potentiel de devenir leader de leur domaine européen et international grâce au développement d'innovations qui change la donne et qui ont un fort impact sociétal !

« Nous avons été sélectionnés pour porter nos produits en robotique agricole, pour la grande culture. C'est une vraie reconnaissance et un coup d'accélérateur incroyable avec des financements qui portent sur plusieurs millions d'euros qui nous donnent les moyens d'atteindre les objectifs fixés à savoir devenir une entreprise de rang européen d'ici 2 à 3 ans. » C'est aussi tout un réseau européen qui s'ouvre désormais. À ce titre, Laure a été invitée à rejoindre un groupe de travail de Femmes fondatrices d'entreprise formé par la commission européenne. Le but étant de permettre de lever les verrous à l'entrepreneuriat féminin.

Une nouvelle ère

Cette cinquième année s'achève par une nouvelle levée de fonds de plus de trois millions d'euros. SABI AGRI reste soutenue par ses investisseurs historiques, le Crédit Agricole Centre France, et Ui investissement (anciennement Sofmac Régions), et est rejoint par un nouvel acteur CITA.

Côté développement, le tournant vers la robotique est pris avec la présentation de Zilus, le tracteur électrique robotisé.

SABI AGRI va pouvoir poursuivre son envol ! •



L'équipe de SABIA AGRI aujourd'hui est réunie devant les locaux de Saint-Beauzire , partageant le même objectif : apporter leur contribution au monde de demain.

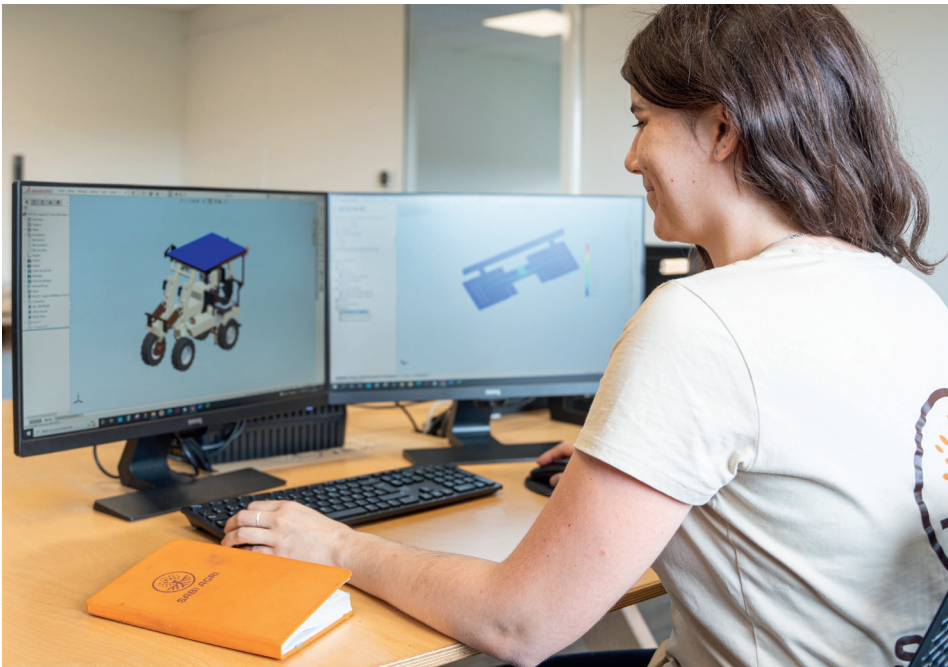
De gauche à droite.

1^{ère} ligne : Justin, Marie, Stéphane, Denis, Camille, Laure, Alexandre

2^e ligne : Nicolas, Pol, Mélody, Jérémy, Marilyne, David, Sébastien, Julien

3^e ligne : Miguel, Laurent, Justine, Marc, Hugo, Vincent, Philippe







SABI AGRI, fière de sa fabrication française, allie qualité et rigueur à chaque étape de son processus industriel de la conception, à la production jusqu'au déploiement du produit.

Notre futur commun

Et maintenant ?

Cet été 2022 va marquer un tournant dans l'histoire de SABI AGRI. La fin d'un cycle, le début d'un nouveau. « *Nous avons réussi en 5 ans à construire une entreprise industrielle performante avec des produits fabriqués en série, une équipe solide et engagée et des clients fidèles toujours plus nombreux notamment avec la mise en place de notre réseau de distribution.* », concluent Laure et Alexandre

Pleine d'ambition, l'entreprise compte aujourd'hui 22 personnes et prévoit de doubler la taille de ses locaux en 2023 pour augmenter fortement sa capacité de production qui est actuellement de 60 machines par an.

Notre regard sur l'Europe

L'équipe continue de poursuivre l'objectif initial : être une entreprise industrielle d'agroéquipement de rang européen et aujourd'hui, elle s'insère parfaitement dans l'écosystème.

« *La France possède d'indéniables atouts et est l'un des premiers producteurs agricoles d'Europe avec l'Allemagne et l'Italie. Nous allons continuer notre déploiement vers ces pays-là.* », précise Laure.

Le marché de l'agroéquipement est en train de se transformer en même temps que celui des pratiques agricoles. La transition vers la robotique agricole démarre. Grâce à tout ce que SABI AGRI a mis en place, tant sur le plan industriel que sur le développement des produits, l'ascension de l'entreprise sur la scène européenne est assurée.

SABI AGRI possède un double ADN comme aiment à le rappeler les dirigeants. En se positionnant en tant qu'industriel, mais c'est aussi une entreprise à la pointe des nouvelles technologies

avec ses savoir-faire complémentaires.

La jeune entreprise innovante va continuer de développer des produits pour l'agroécologie en observant les nouvelles pratiques agricoles et en apportant des réponses technologiques pour produire autrement.

« *Nous souhaitons être un acteur accompagnant l'évolution des pratiques agricoles et dans une transition douce pour les agriculteurs.* »

Toujours l'engagement initial

« *Ce nouveau tremplin nous permet de continuer à offrir des moyens aux agriculteurs de produire des denrées alimentaires toujours plus en lien avec le respect de l'environnement et avec les attentes du consommateur final.*

Créer un monde plus durable est un grand défi. Non seulement chacune et chacun d'entre nous doit apporter sa contribution individuelle, mais les entreprises doivent aussi prendre des engagements audacieux et courageux pour ouvrir la voie du changement.

Notre objectif est d'apporter notre pierre à l'édifice pour aider à résoudre les défis immenses auxquels notre planète et ses habitants sont confrontés aussi bien sur la grande histoire de l'agriculture, que sur l'engagement humain auprès de nos collaborateurs qui perdurera.

Notre mission, notre vision et nos valeurs semblent aujourd'hui plus pertinentes que jamais et, dans ce contexte inédit, nous avons encore renforcé notre détermination à grandir en restant responsables et durables. »

—

Laure et Alexandre



Ils nous soutiennent



Sabi Agri
Biopole Clermont Limagne
4 rue Marie Curie
63360 Saint-Beauzire
www.sabi-agri.com

Directrice de la publication
Laure Prévault-Osmani

Rédaction en chef
Anne-Hélène Joulaud
www.cowork-com.fr

Direction artistique
Laure Fournier
Insta : Musc_laure

Photographies
SABI AGRI
Whoop Production
Laure Fournier

Impression
L'imprimeur
www.limprimeur.online

« Ensemble, construisons
une agriculture durable. »



SABI AGRI

Retrouvez-nous sur



Biopole Clermont Limagne
4 rue Marie Curie
63360 Saint-Beauzire

www.sabi-agri.com